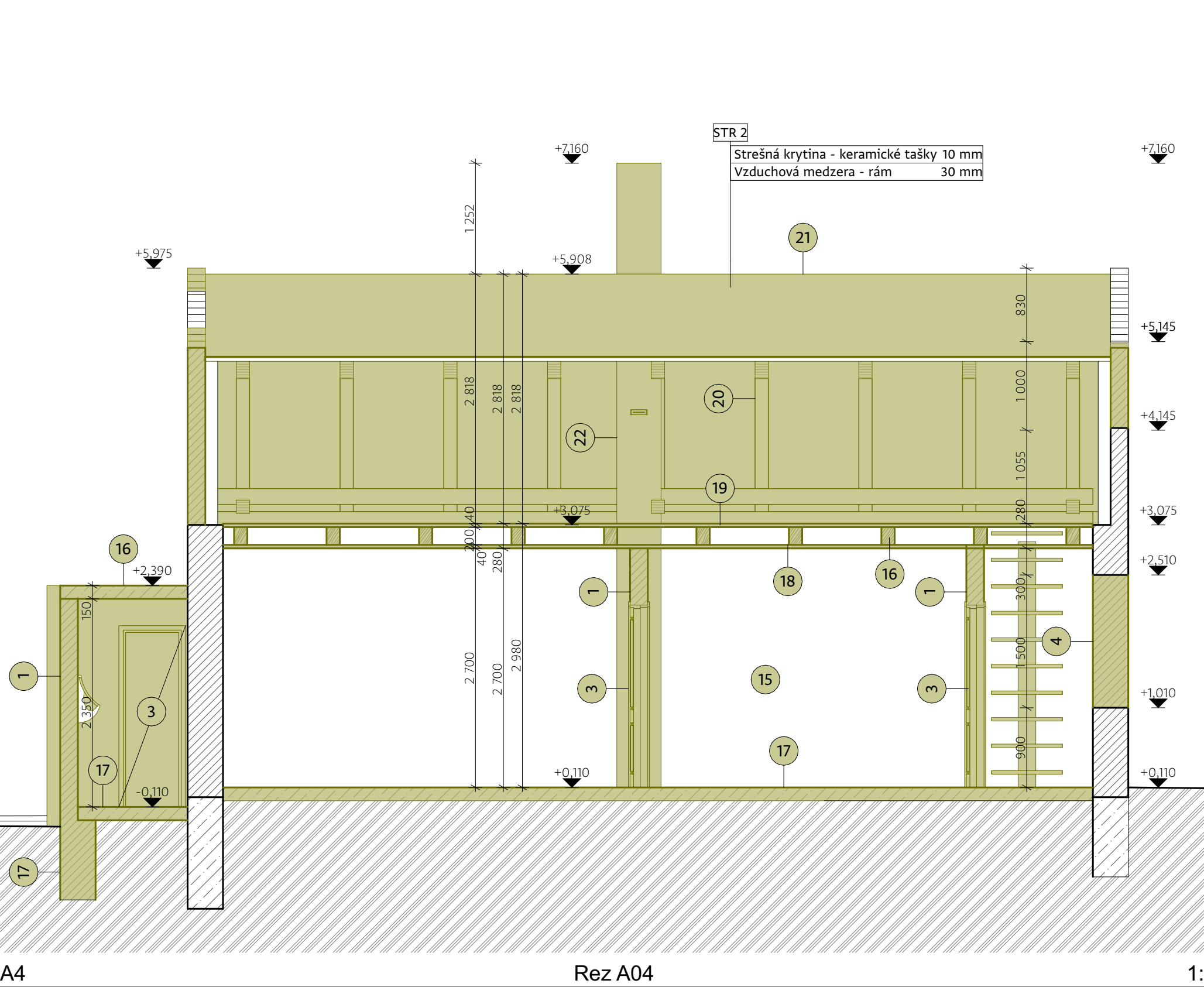
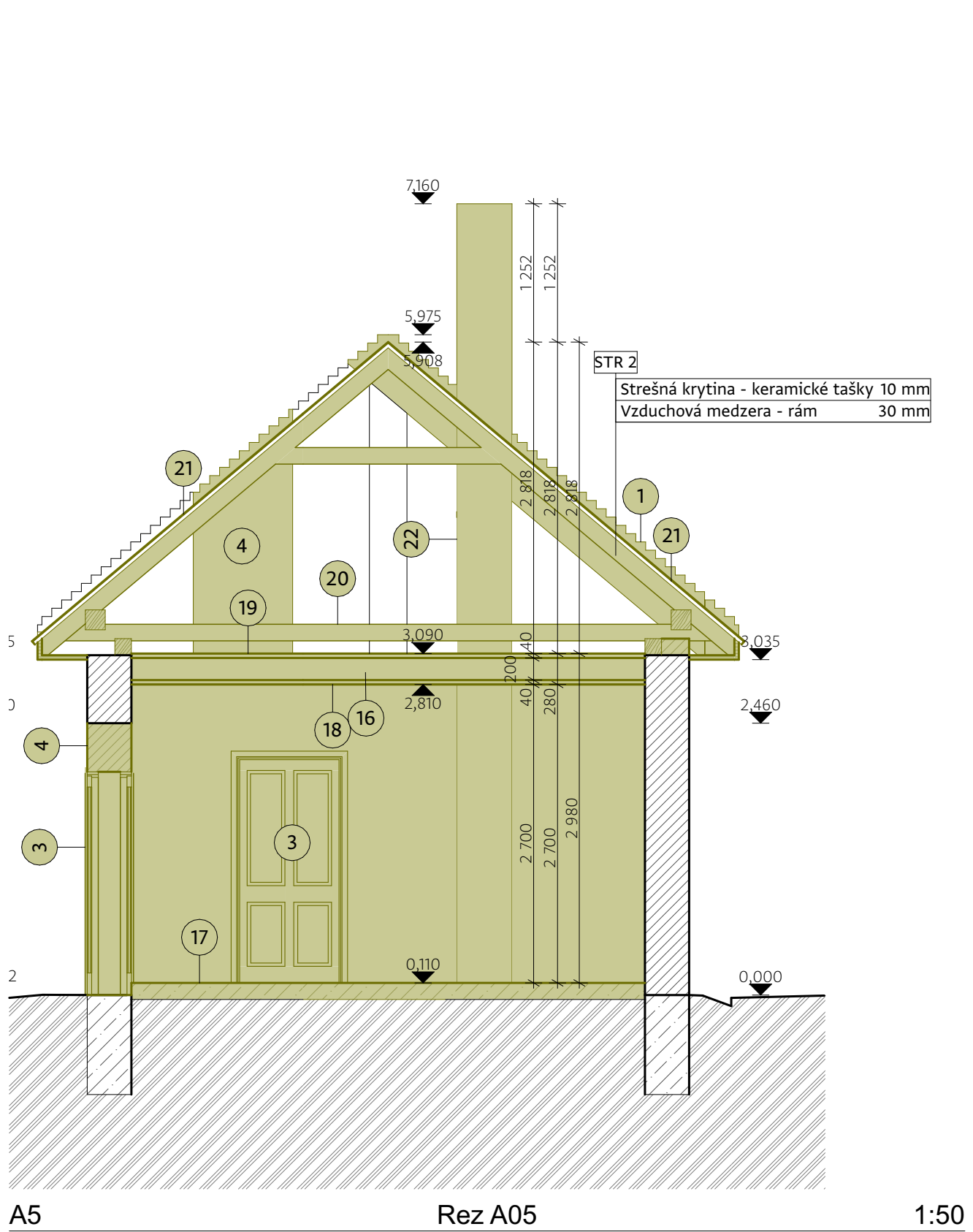


A2 Rez A02 1:50



A4 Rez A04 1:50



A5 Rez A05 1:50

Popis búracích prác

- 1 Kompletné vybudovanie steny na celej výške
- 2 Odstránenie sanity a zariadení predmetov
- 3 Demontáž dverí - dverného krídla, zárubne a prahu
- 4 Vytvorenie nového otvoru podľa kót na výkrese
- 5 Demontáž okna - okenného krídla,rámu, exteriérového a interiérového parapetu bez poškodenia. Budú znova použité po repasovaní.
- 6 Demontáž okna - okenného krídla,rámu, exteriérového a interiérového parapetu.
- 7 Odstránenie povrchov stien až po muriivo
- 8 Odstránenie nášľapných povrchov podláh až po betonový poter
- 9 Odstránenie spevnených plôch v exteriéri
- 10 Odstránenie betónových schodov
- 11 Kompletné odstránenie drevenej konštrukcie prestrešenia terasy
- 12 Vybudovanie murovanej predsteny na celej výške
- 13 Očistenie klenby od farby, omietky na tehlu
- 14 Demontáž drevených schodov a poklopu s rámom, zarovnanie ostien otvoru so stenami 1.PP
- 15 Odstránenie starých náterov po omietku
- 16 Vybudovanie stropnej konštrukcie
- 17 Odstránenie základovej dosky
- 18 Odstránenie podlahu / podbitia stropu s omietkou
- 19 Odstránenie násypu nad záklopom stropu
- 20 Odstránenie celej konštrukcie krovu
- 21 Odstránenie všetkých strešných vrstiev + klampiarске prvky, (SO 01 - pod plechovou krytinou sa nachádza azbestocementová krytina) aj latovanie
- 22 Odstránenie komína po celej výške
- 23 Vyčistenie povrchu konštrukcie krovu pieskovaním alt. kefovaním, odstránenie nepotrebných spojovacích prvkov.
- 24 Prehĺbenie dna pivnice min. 500mm od terajšej úrovne, Prípadne po základovú škáru

- 25 Demontáž plynových gamatiek aj s rozvodom plynu
- 26 Demontáž plynových gamatiek aj s rozvodom plynu
- 27 Očistenie dreveného trámového stropu pieskovaním alt. kefovaním, odstránenie nepotrebných spojovacích prvkov.
- 28 Odstránenie podkladného betónu

LEGENDA ZNAČENIA:
BÚRANIE A BUDOVANIE

- Búracie práce
- Nový stav

LEGENDA ZNAČENIA:
KONŠTRUKCIE

- Steny z plnej pálenej tehly na maltu VPC ≥ 5 MPa
- Betón prostý C20/25
- Železobetón C20/25 vystužený oceľ B500B
- Debníca tvárnica vyplnená betónom C20/25 a oceľ. výstužou
- Drevo - konštrukčné (nosné) C24
- Drevený - doskový záklop
- OSB 3 doska P+D
- Drevo - l-nosníky
- Drt z penového skla
- Tepelná izolácia - drevovláknitá doska napr. Steico protect
- Tepelná izolácia z fúkanej celulózy
- Tepelná izolácia - polystyrén XPS
- Tepelná izolácia - drevovláknitá doska pružná napr. Steico flex
- Tepelná izolácia - polystyrén EPS 150S
- Pôvodná zemina
- Nасыпанá zemina - zhutnená
- Substrát pôdneho krytu
- Zaťažové drevené lomové kamenivo - frakcie 0-32mm
- Zaťažové drevené lomové kamenivo - frakcie 0-16 mm
- Zaťažové drevené lomové kamenivo - frakcie 4-8mm
- Štrk riečny - frakcia 4/8
- Štrk riečny - frakcie 16/32
- Piesok 0-1mm
- Mlatové kamenivo, stabilizované a hutnené - frakcie 0-5 mm

POZNÁMKY:
-Všetky prípadné zmeny projektu je treba pred ich realizáciou prekonzultovať s autorom projektu. Ich realizácia je možná iba na základe písomného súhlasu.
-Prípadné nejasnosti, resp. nezrovnalosti v projekte je treba bezodkladne oznámiť zodpovednému projektantovi.
-Projektované rozmery všetkých stavebných výrobkov a konštrukcií je treba pred ich zhotovením overiť premeraním priamo na stavbe.
-Dielenskú dokumentáciu treba predložiť zodpovednému projektantovi na schválenie.
-Standard objednávaného materiálu musí dodávateľ prekonzultovať s architektom a jeho objednávka je možná len na základe písomného súhlasu architekta, v opačnom prípade architekt nezodpovedá za tieto štandardy.
- Pri realizácii treba postupovať s maximálnou presnosťou a veľkým dôrazom na kvalitu.
- Všetky zariadenia musia obsahovať potrebné súčasti, tak aby zhotovený predmet dodávky bol užívania schopný v plnom rozsahu

Súradnicový a výškový systém: JTSK / BpV ±0,000 = 125,080 m.n.m.

Investor: Obec Kostolná pri Dunaji; Kostolná pri Dunaji č. 59 903 01			
Zodpovedný projektant: Ing.arch. Zuzana Kierulfová, Hrubý Šúr 15, 925 25, okr. Senec, zkierulfova@gmail.com, +421 905 514 725, www.createrra.sk			
Spracoval: Ing. arch. Zuzana Kierulfová; Ing. Matej Orolin;			
Názov projektu: Revitalizácia centra s ohľadom na zmenu klímy		Stavebný objekt: E.1	
K.ú. Kostolná pri Dunaji; p.č.: 56/1, 56/2, 57/1, 57/2, 65/2, 66/1, 66/2, 69/1, 159/1		Obsah výkresu: výkres: 297/1 600	
Rezy SO 01, SO 02 - búracie práce		1:50	
Časť PD: Architektonicko stavebné riešenie	Stupeň PD: Dokumentácia pre stavebné povolenie		
Dátum: 08/2024	Číslo výkresu: E.1.13		Číslo paré: